

TECHNISCHES MERKBLATT

Peter Kwasny GmbH, Heilbronner Str. 96
74831 Gundelsheim / Deutschland
Telefon: +496269 95-0, Fax: +496269 95-80
www.spraymax.com / www.kwasny.com / info@kwasny.de

MULTONA

Autolackspray nah am Originalfarbton

400 ml

Art. Nr. 601000



Produktdaten

Beschreibung / Verwendungszweck

Das MULTONA Lackspray-Sortiment umfasst insgesamt 407 verschiedene Farbtöne und einen 2-Schicht-Klarlack (Art.-Nr. 600 999). MULTONA-Farbtöne sind Annäherungs-Farbtöne und KEINE Original-Farbtöne. Es enthält ein breites Farbspektrum mit aktuellen Farbtrends der Automobilindustrie. Dem MULTONA-System werden regelmäßig aktuelle und gängige Automobilfarbtöne zugeordnet.

Zum Lackieren von Autoteilen, LKW und Nutzfahrzeuge sowie Bau- und Landmaschinen. Für die kleine bis mittlere Lackausbesserung und ist auch im Kreativ- und Deko-Bereich einsetzbar. Verfügbar in zahlreichen RAL-Tönen und speziellen Hausfarben.

Eigenschaften

- Einfache, Verarbeitung
- Sehr guter Verlauf
- Gute Haftung, sehr ergiebig
- Schnelle Trocknung
- Geringe Läuferbildung
- Fächersprühkopf (horizontal und vertikal einstellbar)
- Hervorragende Lackierergebnisse
- Universell einsetzbar

Materialbasis

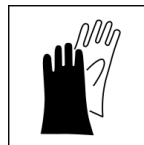
Nitrokombinationsharze (395 Farbtöne)
Acrylharz (12 Farbtöne + Klarlack)

Untergrund

Blech, Metall und Kunststoff (nach Verwendung von Auto-K Kunststoff-Haftvermittler)

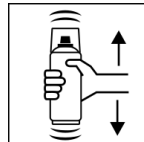
Verarbeitung

Schutzmaßnahmen



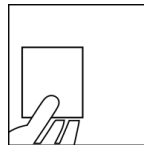
Persönliche Schutzausrüstung tragen.
(Handschuhe/Schutzbrille)
Nähere Hinweise siehe Sicherheitsdatenblatt.

Schütteln



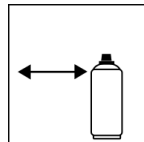
Dose 2 Minuten gründlich schütteln - vom hörbaren Anschlag der Mischkugel an gerechnet

Probesprühen-Farbtönen prüfen



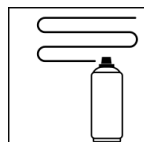
Nach dem Aufschütteln der Dose probesprühen,
- Verträglichkeit zum jeweiligen Untergrund sowie Farbtönen prüfen.

Spritzabstand



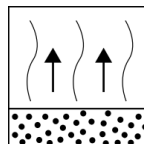
15 cm - 25 cm,
Dose möglichst senkrecht halten.

Spritzgänge



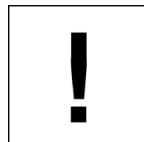
2 - 3 Kreuzgänge: ca. 50 - 60 µm
Unter Kreuzgang versteht man das Aufsprühen einer zunächst horizontalen und anschließend einer vertikalen Schicht.

Ablüftzeiten



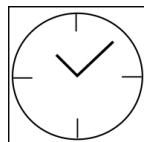
Zwischenablüftzeit ca. 2 - 3 min zwischen den Spritzgängen.

Verarbeitungsbedingungen



Optimale Verarbeitung bei 18° C - 25° C.
Untergrund muß trocken, staub- und fettfrei sein.

Trocknung



staubtrocken: 15 - 20 min
griffest: 60 min
durchgetrocknet: nach 12 Std.

Lackieraufbau

Lackieraufbau Metall / Blechschaden:

1. Auto-K Spezial-Grundierung
(optional, je nach Bedarf/Schaden: z.B. Auto-K Korrosionsschutz-Grundierung, Filler / Haftgrund, Spritzspachtel)
2. MULTONA Autolack (Farbton)
3. MULTONA 2-Schicht Klarlack
(zwingend erforderlich bei nachfolgend aufgeführten Artikeln oder optional empfohlen bei allen anderen Farbtönen)

Lackieraufbau Kunststoffe:

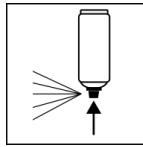
1. Auto-K Kunststoff-Haftvermittler
(zwingend erforderlich, Kunststoff auf Verträglichkeit prüfen!)
2. MULTONA Autolack (Farbton)
3. MULTONA 2-Schicht Klarlack
(zwingend erforderlich bei nachfolgend aufgeführten Artikeln oder optional empfohlen bei allen anderen Farbtönen)

Überlackierbar mit sich selbst zu jedem Zeitpunkt.
Mit Klarlack zu jedem Zeitpunkt (Multona Klarlack)

BITTE BEACHTEN! Die nachfolgend aufgeführten MULTONA-Farbtöne / Artikel **MÜSSEN UNBEDINGT** mit MULTONA 2-Schicht-Klarlack (Art.-Nr. 600 999) überlackiert werden.
Art.-Nr.: 600581, 600582, 600699, 601222, 601223, 601225, 601226, 601227, 601228, 601229, 601230 und 601231.

Bei allen anderen MULTONA-Lacksprays ist eine Überlackierung mit Klarlack nicht zwingend erforderlich. Dennoch empfehlen wir eine Überlackierung mit Multona 2-Schicht-Klarlack (Art.-Nr. 600 999), um Glanz und Wetterbeständigkeit zu erhöhen.

Arbeitsende



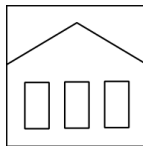
Nach Beenden des Lackiervorganges Dose umdrehen und Ventil leersprühen, um ein Verkleben des Sprühventils zu vermeiden.

Ergänzende Hinweise

Wichtige Hinweise

MULTONA 400 ml Farbtöne sind Annäherungs-Farbtöne und KEINE Original-Farbtöne.
BITTE BEACHTEN! Die aufgeführten MULTONA-Farbtöne/Artikel unter "LACKIERVORBEREITUNG" MÜSSEN UNBEDINGT mit MULTONA 2-Schicht-Klarlack (Art.-Nr. 600 999) überlackiert werden.
 Kunststoffuntergründe auf Verträglichkeit prüfen.
NICHT auf kunstharzlackierte Oberflächen sprühen, da der Lack eventuell hochziehen kann.

Lagerstabilität



Die Dose ist aufrechtstehend, trocken und geschützt vor chemischen und mechanischen Einflüssen zwischen 15 - 25° C zu lagern und zu transportieren. Die Sicherheitshinweise auf der Dose sowie alle gesetzlichen Bestimmungen des Lagerortes sind zu beachten.

Entsorgung



Die restentleerten Spraydosen sind als Wertstoff zu entsorgen. Dosen mit ausgehärtetem Material sind als Sonderabfall zu entsorgen.

Anmerkung

Vor der Anwendung sind die Sicherheitshinweise stets sorgfältig zu lesen und zu beachten.

Die Inhalte in diesem Technischen Datenblatt wurden mit größter Sorgfalt erstellt und entsprechen dem heutigen Stand unserer Kenntnisse. Sie dienen dem Anwender als anwendungstechnische Information und stellen keine Garantie bestimmter Eigenschaften dar. Die Angaben sind unverbindlich und wir übernehmen keine Haftung für Ihre Richtigkeit, Genauigkeit und Vollständigkeit. Sie befreien den Anwender bei der Verarbeitung nicht, unsere Produkte auf Ihre Eignung für die beabsichtigte Verwendung eigenverantwortlich selbst zu prüfen. Auf den Produktetiketten befindliche Warnhinweise sind zu beachten. Unsere Marken und Patente sind urheberrechtlich geschützt. Alle Rechte vorbehalten. Wir behalten uns vor, die Inhalte der Informationen ohne vorherige Ankündigung zu jeder Zeit zu aktualisieren, zu ändern und zu ergänzen.