

Fiche Technique

Peter Kwasny GmbH, Heilbronner Str. 96
74831 Gundelsheim / Allemagne
Téléphoner: +496269 95-0, Fax: +496269 95-80
www.spraymax.com / www.kwasny.com / info@kwasny.de

MULTONA
Crayon de retouche
proche de la teinte d'origine
9 ml
Art. Nr. 501360



Informations produit

Description / utilisation

Le crayon de retouche monocouche MULTONA est idéal pour d'éliminer facilement et rapidement les petits dégâts de peinture sur les carrosseries, causés par ex. par des gravillons ou des pierres. Le crayon de vernis MULTONA existe également en version transparente à deux couches. Après la réparation, le vernis transparent assure la brillance et la résistance aux intempéries.

Propriétés

- Facile à appliquer
- Pinceau fin permettant un travail précis
- Séchage rapide et à cœur
- Haute teneur en solides (viscosité équilibrée)
- Rendement élevé
- Insensible aux rayures
- Résistant aux intempéries
- Large gamme d'applications
(automobile, décoration, hobby, modélisme)

Composition

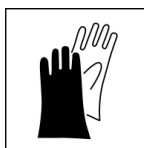
Résines de combinaison nitro, résine acrylique
(verniss)

Supports

Tôle, métal et plastique (après utilisation du primaire d'adhérence pour plastique Auto-K)

Application

Protections

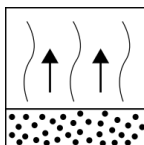


Porter un équipement de protection individuelle. (gants / lunettes de protection). Pour plus de détails, se reporter à la fiche de données de sécurité.

Secouer

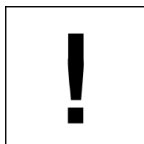
Secouer soigneusement le stylo pendant 2 minutes, à partir du moment où l'on entend les billes de mélange.

Désolvatation



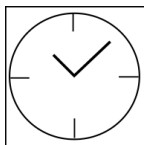
Temps de désolvatation intermédiaire env. 2 - 3 min entre passages de pulvérisation.

Conditions d'utilisation



L'application est optimale entre 18 et 25° C.
Le support doit être sec et exempt de poussière et de graisse.

Séchage



sec en poussière: 10 - 15 min
Sec au toucher: 30 - 45 min
complètement sec: après 24 heures

Traitement ultérieur

Peinture métal:

1. Le cas échéant, enlever la rouille adhérente avec le grattoir à enlever la rouille.
2. Bien agiter le stylo à peinture avant utilisation.
3. Apprêt spécial Auto-K (en option, selon la profondeur des dommages Art.Nr. 501996).
4. Appliquer la peinture de base au pinceau dans le sens de la rayure ou en tamponnant.
5. Vernis transparent MULTONA 2 couches (Art.Nr. 501999) recommandé en option, pour augmenter la brillance et la résistance aux intempéries.

Peinture plastiques:

1. Primaire d'adhérence pour plastique Auto-K (obligatoirement nécessaire, vérifier la compatibilité des plastiques!).
2. Bien agiter le stylo à peinture avant utilisation.
3. Appliquer la peinture de base au pinceau dans le sens de la rayure ou en tamponnant.

4. Vernis transparent MULTONA 2 couches (Art.Nr. 501999) recommandé en option, pour augmenter la brillance et la résistance aux intempéries.

Pour toutes les autres teintes de MULTONA, il est nécessaire d'appliquer une il n'est pas obligatoire d'appliquer une couche de vernis est nécessaire. Nous recommandons néanmoins une pour améliorer la brillance et la résistance aux intempéries. Peut être peint avec lui-même à tout moment. Avec un vernis transparent à tout moment.

Après usage

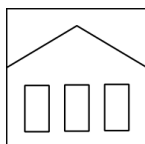
Réintroduire le pinceau dans le stylo à peinture immédiatement après utilisation et bien refermer le stylo à peinture.

Conditions de stockage

Remarques importantes

Vérifier la compatibilité des supports plastiques. Ne pas utiliser sur des surfaces peintes à la résine synthétique, car la peinture peut éventuellement se soulever.

Stabilité au stockage



10 ans
Le crayon de vernis doit être conservé en position verticale, au sec et à l'abri, entre 15 et 25° C. Les consignes de sécurité figurant sur le stylo de peinture ainsi que toutes les dispositions légales du lieu de stockage doivent être respectées.

Traitement des déchets



Les stylos à peinture dont le produit a durci doivent être éliminés comme déchets spéciaux.

Remarque

Avant utilisation, les consignes de sécurité doivent toujours être lues attentivement et respectées

Les contenus de la présente fiche de données techniques ont été élaborés avec le plus grand soin et correspondent à l'état actuel de nos connaissances. Il s'agit de conseils techniques d'application à l'attention de l'utilisateur et ne constituent aucune garantie quant à d'éventuelles propriétés particulières des produits. Les indications sont données à titre indicatif et nous déclinons toute responsabilité quant à leur exactitude et leur exhaustivité. Ils n'exemptent pas l'utilisateur de sa responsabilité autonome de tester l'aptitude de nos produits à l'utilisation prévue pendant l'application. Observer les mises en garde indiquées sur les étiquettes des produits. Nos marques et brevets sont protégés par des droits d'auteur. Tous droits réservés. Nous nous réservons la possibilité d'actualiser, de modifier et de compléter les contenus des informations sans préavis à tout moment.